

Vision AI 광고 매칭 플랫폼

에디 상품소개서

www.aisum.com/ko

aedi.AI

Contents

A vertical line with circular markers at each section point, serving as a visual guide for the table of contents.

Company

- Our mission
- History

About us

Products

- AI Product Matching
- AI Scene Matching
- Trend Box

Partners & Clients

- Reference
- Media Line Up

Prices

Contact Us

컴퓨터 비전에 중심을 둔 인공지능 기업

에이아이썸의 미션은 사람들의 관심과 정보를 AI 이미지 검색 기술로 연결하여 디지털 분야의 다양한 문제를 해결하는 것입니다.

우리는 AI가 세상을 보고 이해하도록 학습시켜, 보다 직관적으로 정보를 전달하는 미래를 상상합니다.

History

2024

Global Vision AI 광고 태국, 인도네시아, 미국 런칭
아마존 AD 공식 광고, 글로벌 이커머스 쇼피 광고 런칭

2023

스케일업 파트너스 투자유치
나이스디앤비 TCB 기술 평가 3년 연속 TI-2등급

2022

비엔케이-케이앤 벤처투자조합 투자유치

2021

AI Scene Matching 광고 베타 버전 한국 런칭

2020

Vision AI 광고 플랫폼 중국 서비스 런칭
Vision AI 광고 플랫폼 인스토어 솔루션 한국 런칭

2019

중국법인설립, ICP 비안 획득
중국 텐센트, 360, 163넷이즈, 아이펜시, 라일리 계약
알리바바, 징둥 AI 플랫폼, 징둥그룹 MOU 체결

2018

Vision AI 광고 플랫폼 V2 개발
중국 동방 토우티아오 계약

2015

이미지 매칭 광고 플랫폼 V1 개발 (수동 매칭)

2013

법인 설립

About US

사용자의 행동을 추적하지 않고도
잠재 고객에게 적합한 광고가 도달할 수 있을까요?



**‘에디’는 비전 AI로 매체 이미지 속 상품을 찾고 문맥을 파악하여
잠재 고객의 관심사와 가장 연관성 있는 광고를 실시간 매칭합니다.**

AI Product Matching

온라인 뉴스 사이트 속 이미지를 실시간으로 분석하여 유사한 상품을 찾아 매칭합니다.

노출 방식

콘텐츠에 노출된 실제 패션 아이템을 분석하여 유사한 광고주의 상품과 매칭

운영 자동화

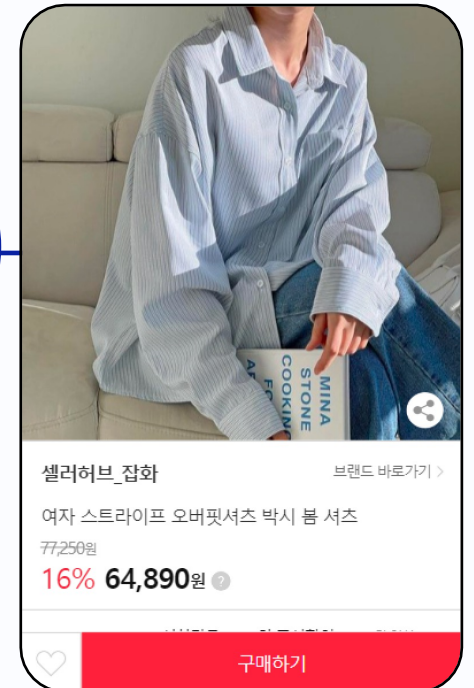
별도의 소재 관리 없이, 상품 정보 연동 기능으로 자동 소재 업데이트

높은 전환 성과

하프클럽, 위프, 토마스모어, TWEE 등
광고주 자체 트래커에서 **ROAS 600% 이상**



셀럽의
착장 상품과
유사 상품 매칭



AI Scene Matching

이미지 속 상품이 아닌, 이미지 전체에서 연상되는 상품 및 관련 서비스의 소재를 매칭합니다.

노출 방식

현재 보고 있는 콘텐츠의 이미지 전체를 분석하여 가장 연관이 있는 광고주의 상품 및 서비스 소재를 노출

운영 자동화

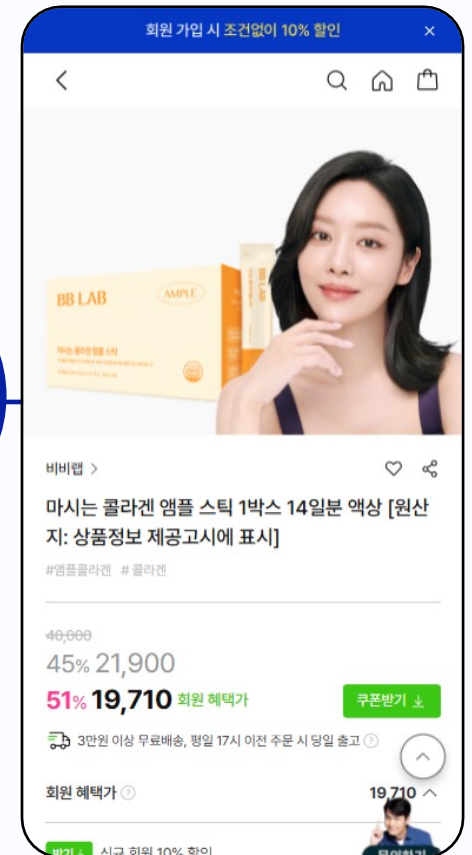
별도의 소재 관리 없이, 상품 정보 연동 기능으로 자동 소재 업데이트

높은 전환 성과

익스트림, 뉴트리원, 더후(LG생활건강), 티르티르 등 광고주 자체 트래커에서 **ROAS 400% 이상**



이미지의
상황 분석 후
연관 상품 매칭



Trend Box

상품 이미지와 상품명, 가격을 연동하여
높은 전환율이 예측되는 광고 소재를 노출합니다

노출 방식

AI 머신러닝 기반의 예측 모델을 통해 높은
전환율이 기대되는 소재를 자동 노출

운영 자동화

판매량, 재고 현황, 마켓 트렌드 등의 데이터를
실시간으로 분석하여 자동 소재 업데이트

높은 전환 성과

마리끌레르, 오휘, 슬립앤슬립 등
광고주 자체 트래커에서 **ROAS 400% 이상**



배너 효과
템플릿 선택
(다중 선택 가능)

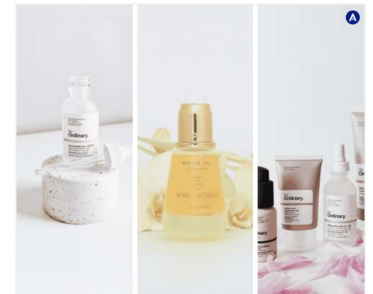
블루 스퀘어



웨이브



아코디언



Reference

현재 진행 중인 광고주 200여 개 이상 (25년 01월 시점)

coupang

halfclub

LG 생활건강

EXTREME

Nutrione

GMM 자연의품격

OHUI

paleo

랭킹닷컴

FULLight

The
미식
PARADE

BLACKYAK®

ESPIONAGE®

marie claire

huit8
PARIS

THOMAS MORE

JUN JEWELRY

OBELEE
JEWELRY

SIMON

최고의 라이프 스타일 PHONERPU
PhonePpu

Media Line-up

300개 이상의 매체별 효율을 분석하여 광고에 최적화된 지면에 노출

스포츠조선

dongA.com

머니투데이

The JoongAng

이데일리

Dispatch

공감1인1촌 뉴스
NEWSIS

news 1
KOREA

픽 뉴스픽

파이낸셜뉴스

OSEN

YTN

매일경제

뉴스데일리

노컷뉴스

MK 스포츠

MBN

경향신문

SPOTV news

연합뉴스

아시아투데이

한겨레

sportalkorea

한경닷컴

세계일보

Fashion Magazine
STAR Fashion

STARNEWS
스타뉴스

헤럴드

THE FACT

스포츠투데이

Prices


광고 타입	설명	게재 위치 및 유형	고객사 구분	과금 방식	단가(원)
AI 상품매칭	매체 이미지와 유사한 광고주 상품을 매칭하는 광고	매체 본문 사진 상단 왼쪽 또는 본문 내 배너 영역	의류, 잡화, 코스메틱 등	CPC	170
AI 씬매칭	매체 이미지와 텍스트를 분석 문맥과 연관성 있는 광고 노출	매체 본문 사진 상단 왼쪽 또는 본문 내 배너 영역	금융, 교육, 여행, 푸드, 육아, 뷰티 및 전분야	CPC	170
트렌드 박스	높은 전환이 예상되는 광고주의 상품을 자동으로 노출시키는 광고	배너 일반 영역 전체 해당	커머스 전분야	CPC	150

Contact Us

사업제휴 문의

 02-2088-0868

 vp@aisum.com

 (주)에이아이썸
서울시 강남구 삼성동 112
태정빌딩 6층

AI 상품 매칭 예시 링크

- 우주소녀 루다, 하프 클럽 셔츠

<https://www.kstarfashion.com/news/articleView.html?idxno=214605>

AI 씬매칭 예시 링크

- 한가인, 뉴트리원 건기식

<https://www.topstarnews.net/news/articleView.html?idxno=15592659>

※ 광고주 상태와 설정에 따라 광고가 바뀌거나, 재고 부족으로 노출이 종료될 수 있습니다.